



Saison Culturelle
**PLAINE
LIMAGNE**
2025



STÉPHANE CHABANON

Vice-président
en charge de la culture
et de la lecture publique



Cette saison culturelle 2025 vous promet de nombreuses surprises avec une programmation encore plus éclectique, toujours plus épatante et définitivement passionnante !

Préparer une saison culturelle, c'est se réjouir d'avance de toutes les propositions qui s'offrent à nous pour vivre intensément cette année 2025. Il y aura de la diversité pour satisfaire tous les goûts, toutes les envies et les curiosités les plus diverses : des afterworks, du théâtre, des musiques, des fables, des résidences d'artistes, des expositions, des festivals...

Mixité des genres et diversité sont la richesse des propositions de Plaine Limagne. Cette programmation est un travail de fond de toute l'équipe qui œuvre dans l'ombre, au quotidien, pour imaginer comment réunir au mieux les citoyens, les émerveiller par la médiation de la culture et leur faire vivre des instants mémorables.

Avec cette nouvelle saison, nous ferons escale dans 16 communes du territoire pour pas moins de 62 événements. Ce seront autant d'invitations à nous évader ensemble, des moments suspendus tatoués d'émotions, de partage, d'échanges. Quel plaisir de voir l'obscurité engloûtir la respiration et les balbutiements des spectateurs en attente de la situation, du plaisir, du suspens qui tient mystérieusement en alerte. Sans cesse désarçonnante, la culture nous tire de l'inertie. C'est un mouvement continu qui se laisse guider par le plaisir et la passion.

Au travers des spectacles, des rencontres, les acteurs culturels n'ont de cesse de parler de partage, de diversité, de citoyenneté, pour porter des valeurs humanistes. Ce qui devrait former un rempart à l'intolérance. C'est dans les périodes de tempête que les artistes ont le plus de choses à dire, révéler, partager. Ouvriers et découvreurs, ils sont capables de pointer les causes de notre inquiétude et d'élargir les horizons de nos incompréhensions.

La culture est une richesse, une force, un atout. Il existe une multiplicité de manières de vivre la culture, parfois banales, parfois originales. Au-delà d'une discipline, plusieurs sens cohabitent, le plus souvent dans la pratique en des combinaisons toujours renouvelées par ceux qui les portent. Il est essentiel de proposer la diversité des sens des pratiques culturelles. Nous continuerons à aller à la rencontre des publics par l'itinérance, pour mieux irriguer les territoires.

Cette année encore, nous aurons le plaisir par exemple de nous retrouver pour partager des moments d'énergie lors du festival du Gros Tonneau, des moments de sérénité lors du festival du Guérinet, des instants de rire lors des Nocturnes d'Aigueperse. Un coup de chapeau pour les associations de notre territoire et spécialement pour l'Épicerie Culturelle de Sardon qui propose toute l'année des soirées épatantes.

Nous remercions nos partenaires institutionnels (Etat, Région, Département) qui nous aident à soutenir les porteurs de projets.

Merci à l'équipe culturelle et de lecture publique de Plaine Limagne, merci au Président et aux vice-présidents pour leur confiance.

Directeur de la publication : Claude Raynaud
Crédits photos : Plaine Limagne, Freepik, Pexels, Canva, p11 (haut) ©André Hébrard, p14 (haut) ©Anthea photography, p27 (haut) ©André Hébrard
Rédaction : communauté de communes Plaine Limagne
Conception : Agence Qui Plus Est, quiplussest.com, service communication Plaine Limagne

Impression : Imprimerie Sic Impression / Tirage : 1 000 ex.
Date de parution : janvier 2025

EXPOSITION

JUSQU'AU 27 FÉVRIER

MON METIER ASSISTANT.E MATERNEL.LE

photographies de Nicolas Anglade

Les assistants.es maternels.les sont des piliers essentiels dans la vie des enfants de moins de trois ans, jouant un rôle fondamental dans leur éducation et leur éveil. Le Relais Petite Enfance « Graines d'Enfance » de Plaine Limagne a décidé de valoriser ces professionnels.les qui s'engagent chaque jour pour le bien-être et l'épanouissement des enfants à travers une exposition de portraits réalisés par Nicolas Anglade. Cette exposition sera également visible avec des portraits exclusifs du lun. 6 janvier au sam. 1^{er} mars dans la salle Les Voûtes de la médiathèque des Ducs de Bouillon (Maringues) et du lun. 8 au ven. 19 septembre salle Les Clarisses à la Maison Nord Limagne (Aigueperse).

Tour des Valos (hors-les-murs) - 63260 Aigueperse

Organisé par Plaine Limagne en partenariat avec la CAF 63

Accès libre Tour des Valos,

Renseignements : 04 73 86 89 80 / culture@plainelimagne.fr

Tarifs : Entrée libre



MUSIQUE

SAM. 1^{ER} FÉVRIER À 20H

TOUT POUR LA MUSIQUE

TRIBUTE FRANCE GALL



Résiste, Débranche, Il jouait du piano debout, Babacar, Ella elle l'a... Qui n'a pas un jour fredonné un des nombreux succès de France Gall, composés par son mentor et pygmalion, Michel Berger. Le trio Tout pour la musique, composé de Delphine, Sylvain et Benoit vous propose de réécouter ou découvrir ces tubes incontournables entrés dans le patrimoine de la chanson française.

Épicerie Culturelle 63

15 rue du four - 63260 Sardon

Organisé par l'Épicerie Culturelle 63

Renseignements et réservations (obligatoires) :
06 75 81 52 07 / epicerieculturelle63@gmail.com

Tarifs : Entrée au chapeau



EXPOSITION

DU LUN. 3 FÉVRIER AU VEN. 28 MARS

TRACES

par Antoine Bouraly & Ella Pelloquin

Antoine est plasticien, et Ella danseuse/chorégraphe. Animés par le décloisonnement de leurs pratiques, ils ont trouvé un espace de création commun. Ensemble, ils cherchent des codes, un langage accessible et partageable, communiquant le sensible. Ils se penchent sur les traces que laissent leurs médias et celles qu'ils peuvent retranscrire. Ils exposent des dessins à l'encre de Chine - médium de l'instantané, du saisissable - peints par Antoine d'après les mouvements dansés d'Ella, au fil de sessions de recherches, de spectacles et performances. Antoine et Ella seront disponibles pour des rencontres avec le public.

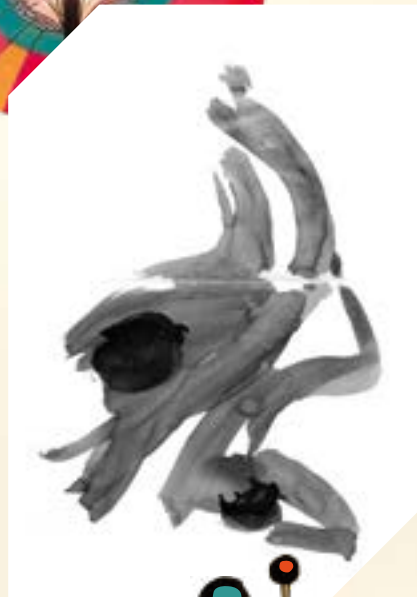
Salle Les Clarisses - Maison Nord Limagne
158 Grande rue - 63260 Aigueperse

Organisé par Plaine Limagne

Du lundi au vendredi de 9h à 17h (sauf jours fériés)

Renseignements : 04 73 86 89 80 - culture@plainelimagne.fr

Tarifs : Entrée libre



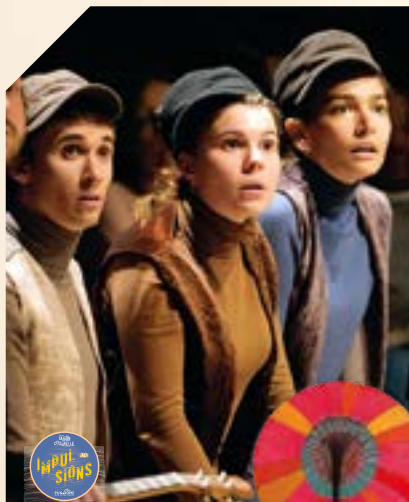
THÉÂTRE

VEN. 14 FÉVRIER À 20H30

CE QUE VIT LE RHINOCEROS

LORSQU'IL REGARDA DE L'AUTRE CÔTÉ DE LA CLÔTURE

par Cie Germ36



Dans le texte de Jens Raschke, les animaux d'un zoo observent les « Bottés » avec leurs « jolies maisons » et les « Rayés » aux « vilaines maisons » au-delà de la clôture. L'arrivée d'un jeune ours de Sibérie, après la mort du rhinocéros, perturbe la tranquillité du zoo. Ses questions troublent : Qui sont ces créatures de l'autre côté ? Pourquoi la cheminée fume-t-elle alors qu'il fait chaud ? Pourquoi les oiseaux ont-ils disparu ? Inspiré d'une photo du Zoo de Buchenwald, Raschke fait un éloge puissant au courage et nous enjoint à ne pas fermer les yeux face à l'injustice.

Salle de l'Ancien Marché
59 rue du Commerce - 63310 Randan

Organisé par Plaine Limagne en partenariat avec le Conseil départemental du Puy-de-Dôme dans le cadre de la saison culturelle départementale « Impulsions » et la commune de Randan

Public : à partir de 10 ans. Durée : 1h.

Renseignements et billetterie :

Plaine Limagne : 04 73 86 89 80/contact@plainelimagne.fr

Conseil départemental : 04 73 42 24 90

Tarifs : Plein tarif - 10€ / Tarif réduit - 6€
Collégiens et moins de 15 ans - gratuit

THÉÂTRE

SAM. 15 FÉVRIER - ATELIER LE MATIN ET REPRÉSENTATION LE SOIR

L'ANNIVERSAIRE DE TROP

par Le Petit Théâtre qui fait du bien

Rendez-vous à Londres, à la fin des années 1890 pour ce nouveau projet où vous partirez à la rencontre de la célèbre Holly Wood qui fête dans sa demeure de l'East River son anniversaire en présence de personnages hauts en couleur. Malheureusement, notre très chère Holly ne survivra pas à cette soirée. 6 suspects potentiels, 6 mobiles, 6 modes opératoires. Et un seul décisionnaire, vous, public ! Une murder-party comique et caustique où personne ne sait qui est le meurtrier avant le spectacle (pas même les comédiens...). Un atelier d'improvisation avec la troupe sera proposé le matin de la représentation.

Épicerie Culturelle 63
15 rue du four - 63260 Sardon

Organisé par l'Épicerie Culturelle 63

Renseignements et réservations (obligatoires) :

06 75 81 52 07 / epicerieculturelle63@gmail.com

Tarifs : Entrée au chapeau



RÉSEAU DE LECTURE PUBLIQUE

cap sur l'Amérique latine

Le réseau de lecture publique de Plaine Limagne vous invite à explorer les richesses culturelles et artistiques de l'Amérique latine jusqu'au mois de juin. Laissez-vous transporter et venez célébrer les littératures, musiques, peintures, danses et cuisines venues de ces terres fascinantes. Envie d'évasion ? Nos médiathécaires vous réservent une sélection thématique pour découvrir ce continent sous toutes ses facettes.

place aux comédies musicales

De septembre à décembre, plongez dans l'univers scintillant des comédies musicales. Que vous soyez fan de Broadway, de cinéma ou de spectacles de scène, de nombreuses animations seront proposées autour de ce thème entraînant. Venez vibrer au rythme de ces chefs-d'œuvre qui allient chant, danse et théâtre, et découvrez les sélections de nos médiathécaires pour prolonger l'expérience chez vous.



Vous aussi participez à l'animation de notre réseau :

si vous êtes passionné(e) ou que vous possédez une collection d'objets en lien avec la thématique et souhaitez la partager, nos bibliothécaires et nos bénévoles sont à l'écoute de vos propositions.

Retrouvez les animations du Réseau de lecture publique sur le portail en ligne : www.mediatheques.plainelimagne.com

THÉÂTRE

DIM. 16 FÉV. À 15H / SAM. 22 ET 29 MARS À 20H30

CHÉRI(E) JE PEUX TOUT T'EXPLIQUER

de Paul Cote - par Le Théâtre des 3 Roues

Lorsque Momo séduit, sans le savoir, à la fois la patronne et la secrétaire de la même entreprise. Lorsque la secrétaire lui donne le nom de sa patronne au lieu du sien. Lorsque la patronne le surprend dans les bras de la secrétaire, et vice versa. Lorsque la patronne de l'entreprise concurrente vient bousculer tout ce beau monde, et repart avec le chef-comptable... Tout cela donne une comédie dynamique, où se mêlent quiproquos, situations cocasses et inattendues, répliques cinglantes, avec des personnages hauts en couleurs qui tiendront en haleine le public et susciteront les rires tout au long de ce vaudeville.

16 février - Halle aux blés

Grande rue - 63260 Aigueperse

22 mars - Centre associatif Jean-Marie Caillot

13 place de l'Église - 63260 Aubiat

29 mars - Salle polyvalente

Rue de l'école - 63260 Saint-Genès-du-Retz

Organisé par le COS Aigueperse / Comité des fêtes d'Aubiat / Comité des fêtes de Saint-Genès-du-Retz

Renseignements et réservations :

Aigueperse : 06 51 78 56 12 / lucdivine.ernest@akeonet.com

Aubiat : 07 77 75 03 63 / comitedesfetes.aubiat63@gmail.com

Saint-Genès-du-Retz : 06 81 94 04 55 / michelgillabe@aol.com

Tarifs : selon la date



SPECTACLE VIVANT

VEN. 28 FÉVRIER / 1^{ER}, 7, 8 MARS À 20H30 / DIM. 2 MARS À 14H30

LA TROUPE CLÉMENTOISE



Comme les années précédentes « La Troupe Clémentoise » présentera son spectacle comprenant en première partie danses et sketches et en 2^{ème} partie une pièce de théâtre intitulée « Tu parles d'une planque ».

Salle des fêtes

63310 Saint-Clément-de-Régnat

Organisé par la Troupe Clémentoise

Tout public

Renseignements et réservations :

Samedi 1^{er} et 8 février de 10h à 12h à la salle communale / 06 76 82 69 28 ou 06 32 35 51 34 / latroupeclementoise@gmail.com

Tarifs : Adultes : 10€ / Moins de 12 ans : 2€

6

EXPOSITION

DU LUN. 17 MARS AU SAM. 10 MAI

À FLEUR DE PEAU

par Marie-Madeleine Vitrolles

Les sculptures de Marie-Madeleine Vitrolles explorent l'univers féminin à travers des figures de mère, fille, épouse, amante. Elles expriment la lutte, la souffrance, la victoire, et révèlent une force sans provocation. Ses œuvres en céramique, inspirées de la mythologie, présentent des silhouettes sveltes et féminines, presque humaines, qui nous plongent dans un monde poétique et intemporel.

Salle Les Voûtes - Médiathèque des Ducs de Bouillon

36 Grand Rue - 63350 Maringues

Organisé par Plaine Limagne

Lundi, jeudi et samedi de 9h30 à 12h,
mercredi de 9h30 à 12h et de 13h30 à 17h,
vendredi de 9h30 à 12h et de 15h à 18h
(sauf jours fériés)

Renseignements :

04 73 86 89 80 / culture@plainelimagne.fr

Tarifs : Entrée libre



MUSIQUE

VEN. 21 MARS À 20H30

TRAVELIN' LIGHT

POP ROCK BLUES



Travelin' Light c'est un flash de reprises blues à large spectre.

Ce duo guitare-basse réadapte des morceaux du répertoire blues/rock/pop mais pas seulement, il explore le funk, la country, la zydeco, le gospel, la musique traditionnelle et même latino. Embarquez pour un voyage musical allégre et attendez-vous à des surprises.

Épicerie Culturelle 63

15 rue du four - 63260 Sardon

Organisé par l'Épicerie Culturelle 63

Renseignements et réservations (obligatoires) :

06 75 81 52 07 / epicerieculturelle63@gmail.com

Tarifs : Entrée au chapeau

7

CONFÉRENCE / MUSIQUE
SAM. 22 MARS À 16H30

CONFÉRENCE CONCERT

VOUS AVEZ DIT « BIZ'ARBRES » ? COMMENT FAIRE
FACE AUX TRAUMAS DE LA VIE QUAND ON EST ARBRE

concert par *Avec ou Sans Michel*

Bien que programmés pour pousser droit et parfaitement rectilignes, les arbres sont parfois tordus, penchés, courbés, rampants voire couchés, blessés, bizarrement échevelés... Pourquoi ces anomalies ? La conférence menée par Catherine Lenne (enseignante-chercheuse, laboratoire « PIAF » UCA-INRAE) invite à une promenade insolite et scientifique dans le cabinet de curiosités des biz'arbres. Les processus de résilience des arbres y seront décryptés et leurs extraordinaires capacités d'adaptation expliquées. Elle sera suivie d'un concert du groupe Avec ou Sans Michel (chanson française).

Salle polyvalente
rue de la Mairie - 63260 Montpensier

Organisé par Culture Nature en partenariat avec la commune de Montpensier et l'Université Clermont Auvergne

Renseignements : culturenature63260@gmail.com
Tarifs : Entrée libre



SPECTACLE VIVANT
SAM. 29 MARS À 20H30

SCÈNE OUVERTE

par les élèves de l'*Aicom Clermont-Riom*



Venez découvrir les élèves de l'AICOM groupe school of arts dans une soirée créée et orchestrée par eux-mêmes. Au programme théâtre, sketch, chanson, impro, extrait de comédie musicale. De quoi passer un bon moment !

Théâtre Jeanne d'Arc
5 Place Michel de l'Hospital - 63350 Maringues

Organisé par la Jeanne d'Arc de Maringues et l'AICOM Clermont-Riom

Tout public - Durée : 1h30.

Renseignements et réservations :
06 43 35 22 43 / bureau@centrescene.fr
Tarifs : Entrée au chapeau

8



DOMAINE ROYAL DE RANDAN

Joyau historique au cœur du territoire de Plaine Limagne, le Domaine Royal de Randan est accessible au public d'avril à octobre. Tout au long de sa période d'ouverture, le Domaine accueille également de nombreuses manifestations : RandanPlants, Rendez-vous aux jardins, Partir en livre, Cinéma en plein air, Journées européennes du Patrimoine, etc.
Retrouvez toutes les informations concernant les horaires, tarifs et animations sur le site du Domaine royal de Randan.

www.domaine-randan.fr

Domaine Royal de Randan
Place Adelaïde d'Orléans - 63310 Randan

04 70 41 57 86
domaine.randan@auvergnethernealpes.fr

CHÂTEAU D'EFFIAT

Château du XVII^e siècle classé monument historique, le Château d'Effiat est ouvert pour des visites guidées à partir du printemps et accueille de nombreuses expositions d'art. Un restaurant et un salon de thé sont également à découvrir sur place.

Retrouvez toutes les informations sur les horaires d'ouverture, les tarifs et les animations, rendez-vous sur le site du Château d'Effiat

www.chateau-effiat.com

Château d'Effiat
Rue Cinq Mars - 63260 Effiat
06 08 26 98 23 - 06 81 70 23 54
chateau-effiat@orange.fr
hmoroges@orange.fr



9

MUSIQUE

SAM. 5 AVRIL À 20H30

SIGNAL FAIBLE

Nicolas Falez

« Un folk chaleureux et attachant » (France Inter)
 « On y entend une forme de bucolisme, de retour à la terre, vers un ralentissement du rythme (...) vers une poésie revenue » (Magic!)
 « Il brouille les pistes et se réinvente, épure ses chansons sans perdre son mystère » (Hexagone). Artisan discret de l'underground francophone depuis la fin du XX^{ème} siècle, Nicolas Falez a parsemé son sillon de cinq albums tous salués pour la qualité de leurs textes et l'élégance de leurs arrangements, nourris aux sources du folk et de la pop indé.

Épicerie Culturelle 63

15 rue du four - 63260 Sardon

Organisé par l'Épicerie Culturelle 63

Renseignements et réservations (obligatoires) :

06 75 81 52 07 / epicerieculturelle63@gmail.com

Tarifs : Entrée au chapeau



THÉÂTRE

SAM. 5 AVRIL À 20H

THE KING OF THE KINGDOM

par la Cie Bruitquicourt



Au panthéon des rois-fous, quelque part entre Ubu-Roi, le Roi Lear et Richard III, venez découvrir ce roi-clown tout en démesure, pitoyable et pathétique, aussi éphémère que son maquillage. Ce spectacle est une mise en abîme grotesque du théâtre et du pouvoir, à travers la folie d'un clown mégalomane autoproclamé ROI. Dans une ambiance très décalée et absurde qui ne va pas sans rappeler les Monty Python, THE KING OF THE KINGDOM, enfermé dans sa tour d'ivoire depuis des lustres, décide de moderniser son image, de redorer son blason en se lançant à la reconquête de ses sujets. Fous rires assurés.

CADA Emmaüs

5 rue du bourg - 63260 Bussières-et-Pruns

Organisé par Emmaüs Bussières-et-Pruns & Emmaüs Insertion

Renseignements et réservations (obligatoires) :

04 73 63 64 10 / fparret.emmaus@gmail.com /

www.emmaus-bussieres-et-pruns.com

Tarifs : Adulte 8€ / Enfant 5€

MUSIQUE

SAM. 12 AVRIL À 20H30

HARMONIE D'AIGUEPERSE

Retrouvez le concert annuel de l'Harmonie d'Aigueperse et son programme varié pour une soirée musicale inmanquable dans le cadre singulier de la Halle aux Blés.

Halle aux Blés

Grande rue - 63260 Aigueperse

Organisé par la Société Lyrique d'Aigueperse

Renseignements :

06 16 64 35 19 / 06 27 32 33 62 / SLA.tresor@orange.fr

Tarifs : Entrée libre



THÉÂTRE

SAM. 12 AVRIL À 20H30

PHÈDRE IS DEAD

par la Cie Perle d'Étoiles



Nous assistons à la fin de la représentation de Phèdre... seulement Phèdre ne se relève pas ! L'inspecteur Pau et le Sergent Piette mènent l'enquête. Une comédie déjantée pleines de rebondissements

Théâtre Jeanne d'Arc

5 Place Michel de l'Hospital - 63350 Maringues

Organisé par la Jeanne d'Arc de Maringues et la Cie Perles d'Étoiles

Renseignements et réservations :

06 08 50 85 96

Tarifs : Adultes : 10€ /

Moins de 8 ans : 8€

THÉÂTRE

SAM. 12 AVRIL À 20H30

À QUELLE HEURE ON MENT ?

de Vivier Lhéraux

Les comédiens répètent, tant bien que mal, une pièce qu'ils joueront demain soir, pour la première fois. Ils ne sont pas prêts et rien ne se passe comme prévu : Sandra est témoin d'un cambriolage, Arthur est victime d'une arnaque, Jacques déprime et la Police débarque ! Forcément, toutes les conditions sont réunies pour que le fiasco soit au rendez-vous le soir de la première... Une comédie désopilante complètement déjantée !

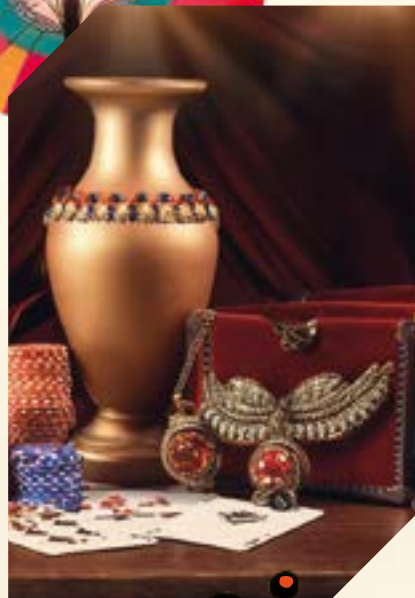
Salle des fêtes

5 rue de la Limagne - 63260 Thuret

Organisé par Thuret en scène

Renseignements : 06 63 16 17 39 - thuretenscene@gmail.com

Tarifs : Adultes : 8€ / Moins de 18 ans : 5€

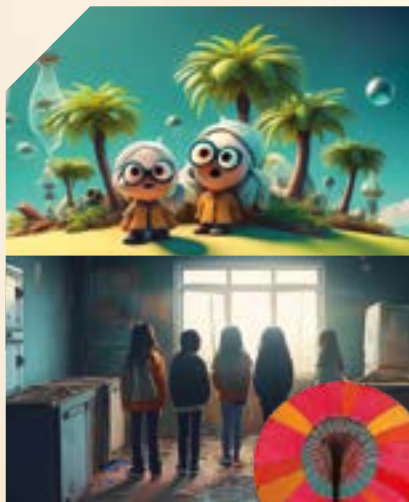


THÉÂTRE

DIM. 13 AVRIL À 15H

L'ÎLE DES DOCTEURS MARTEAU ET BURIN / URBEX

de Patrick Mermatz / Richard Lecointre



Thuret en scène propose deux pièces jouées par les troupes enfants et adolescents.
L'île des docteurs Marteau et Burin : Sur une île perdue, les deux docteurs construisent une machine pour transformer les humains en animaux. Sauf que la machine n'est pas encore au point et que le résultat des premières transformations est plutôt lamentable.
Urbex : Cinq ados en exploration urbaine se retrouvent enfermés dans un vieil appartement abandonné. Impossible de sortir. Tout devient étrange. Les esprits s'échauffent. Comment s'en sortir ?

Salle des fêtes

5 rue de la Limagne - 63260 Thuret

Organisé par Thuret en scène

Renseignements :

06 63 16 17 39 - thuretenscene@gmail.com

Tarifs : Adultes : 8€ / Moins de 18 ans : 5€

12

EXPOSITION

DU LUN. 28 AVRIL AU VEN. 20 JUIN

SORTIE DE RÉSIDENCE

par Frédéric Sinturel

Le photographe Frédéric Sinturel continue sa série exposée au Parc Bargoin à Chamalières en 2022 par une résidence en Plaine Limagne. Découvrez ses photographies nocturnes enrichies par les spécimens du Museum Henri Lecoq lors de cette double exposition dans et hors-les murs à Aigueperse.

Salle Les Clarisses - Maison Nord Limagne

58 Grande rue - 63260 Aigueperse

et hors-les-murs (en extérieur) - place des Valos

63260 Aigueperse

Organisé par Plaine Limagne en partenariat avec le Conseil départemental du Puy-de-Dôme, la Région Auvergne-Rhône-Alpes, la DRAC et l'Académie de Clermont-Ferrand.

Salle Les Clarisses

Du lundi au vendredi de 9h à 17h (sauf jours fériés)

Place des Valos, en accès libre

Renseignements :

04 73 86 89 80 / culture@plainelimagne.fr

Tarifs : Entrée libre



MUSIQUE

MER. 30 AVRIL DE 18H À 00H

AFTERWORK DE LA LIMAGNE

SAISON #2



Après le super succès de sa première saison, La Patte Auvergnate a hâte de vous retrouver lors de leurs événements ! Attendez-vous à de délicieuses planches apéro, accompagnées de bières et de vins 100 % auvergnats, le tout dans une ambiance familiale et conviviale. Plusieurs DJs seront là pour vous faire danser sur des rythmes électroniques tout au long de la soirée. Et n'ayez crainte, ils n'oublieront pas les jeux pour les enfants (et pour les grands aussi !). Soyez prêts pour quelques surprises qui pimenteront cette nouvelle saison. Pour rester informés, n'oubliez pas de suivre l'actualité de l'association sur Facebook et Instagram (Electr'Auvergne).

Salle Marcel Passelaigue

2 Rue de la Raynaude - 63260 Effiat

Organisé par La Patte Auvergnate

Renseignements : 06 62 40 96 10 /

lapatteauvergnate@gmail.com

Tarifs : Entrée libre

13

MUSIQUE

VEN. 2 ET SAM. 3 MAI DE 16H À 19H

LE GROS TONNEAU

Revenez-vous printanier désormais incontournable, la quatrième cuvée du Gros Tonneau se déroulera toujours sur deux jours à Artonne. Seize groupes du monde entier se relaieront sous le chapiteau du festival lors de ce week-end de musique et de fête : Lofofora - Satanic Surfers - The Meffs - The Corps - Poésie Zéro - Krang - Zombies No - P.O. Box - Wake The Dead - Making Friends - Like Wires - Fast Lane - Necrodancer - Dirty French Kiss - Unhallowed Earth - Two Minutes Hate. Camping gratuit, buvette et restauration à base de produits locaux sur place.

Stade municipal

route d'Aubiat - 63460 Artonne

Organisé par Canard Zébré

Renseignements et billetterie : www.legrostonneau.fr

Tarifs : Billet 1 jour : 25€ en prévente, 30€ sur place / Pass 2 jours : 48€ en prévente, 60€ sur place

Gratuit pour les moins de 16 ans et à partir de 60 ans.



MUSIQUE

SAM. 3 MAI À 20H30

CYRIL GO

CHANSON FRANÇAISE

En artisan de la chanson française, Cyril Go fait résonner les mots dans des textes empreints des émotions du quotidien. Avec humour, nostalgie ou révolte, il délivre avec sincérité ses histoires et ses réflexions sur la vie, accompagné de sa guitare acoustique. D'inspirations diverses, il revendique des influences telles que Cabrel, Souchon, Bénébar ou encore Ben Mazué.

Épicerie Culturelle 63

15 rue du four - 63260 Sardon

Organisé par l'Épicerie Culturelle 63

Renseignements et réservations (obligatoires) :

06 75 81 52 07 / epicerieculturelle63@gmail.com

Tarifs : Entrée au chapeau



THÉÂTRE

SAM. 10, 17, 24 À 20H30 ET DIM. 18 MAI À 15H

SOIRÉES THÉÂTRE

par les élèves de l'Aicom Clermont-Riom



Comme chaque année, les élèves de l'AICOM Clermont Riom junior académie et cours loisirs adultes en section théâtre vous préparent des spectacles aussi émouvants qu'amusants autour de la comédie populaire et contemporaine. Venez passer un moment de détente auprès de nos apprentis comédiens qui n'ont rien à envier aux professionnels. Passionnés, ils sauront vous faire rire, vous émouvoir et vous faire oublier votre quotidien le temps d'un instant. Rendez-vous sur www.centrescene.fr pour connaître le programme.

Théâtre Jeanne d'Arc

5 Place Michel de l'Hospital - 63350 Maringues

Organisé par la Jeanne d'Arc de Maringues et l'AICOM Clermont-Riom

Tout public - Durée : 2h.

Renseignements et réservations :

06 08 50 85 96

Tarifs : Adultes : 10€ / Moins de 8 ans : 8€

ÉCOLE DE MUSIQUE PLAINES LIMAGNE

L'École de Musique Plaine Limagne et ses antennes d'Aigueperse, Maringues et Randan organisent tout au long de l'année de nombreuses manifestations gratuites et ouvertes à tous.

Cette année, retrouvez-les :

- Le 7 mai à Maringues, le 12 mai à Saint-Georges-de-Mons, & le 20 mai à Riom pour la tournée de l'ensemble « Cuivres du 63 »

- Samedi 31 mai à 16h, pour l'audition de fin d'année, Salle Marcel Passelaigue à Effiat

- A la Fête des Fleurs d'Effiat en mai

- En juin pour le concert de trompettes « Interclasses »



MUSIQUE

SAM. 17 MAI, 20H

RENCONTRES CHORALES

Le chœur de l'Eveil randannais-EMPL sous la direction de Babeth Thelamon invite le « Petit chœur » de Riom dirigé par Anne Siffointe. Des chants du monde aux chants sacrés avec une petite touche de chanson française, la polyphonie dans toute sa gourmandise sonore.

Église Saint-Étienne
63350 Luzillat

Organisé par l'Eveil Randannais

Renseignements :

eveilrandannais.weebly.com / eveil.randannais@outlook.fr / 06 75 39 87 56

Tarifs : Entrée libre



MUSIQUE

DU JEU. 22 AU DIM. 25 MAI

FESTIVAL DES MUSIQUES D'AMÉRIQUE LATINE

avec Pachmama, Serge Delaite Quartet,

Paula Montalvo et Guillermo Villanueva, Paseo de Noche...



Pour la première fois à l'Épicerie Culturelle, vivez l'expérience festival lors de deux journées de concerts et d'animations qui vous emporteront au gré des rythmes de l'Amérique latine. Découvrez prochainement la programmation complète du festival et ne manquez pas ce rendez-vous inédit.

Épicerie Culturelle 63

15 rue du four - 63260 Sardon

Organisé par l'Épicerie Culturelle 63

Renseignements et réservations (obligatoires) :

06 75 81 52 07 / epicerieculturelle63@gmail.com

Tarifs : Entrée au chapeau

MUSIQUE

VEN. 6 JUIN À 20H30

DUO 2&DEMI

JAZZ BOSSA INCLASSABLE

Si vous aimez les ambiances jazzy, cool et élégantes, voici un événement à ne pas manquer ! 2&Demi est une formation jazz iconoclaste : une guitare jazz à 7 cordes, un chanteur hors codes, un saxophone au son velouté comme on en fait plus et les instruments électroniques les plus mal vus dans le jazz ! Le duo joue un cocktail de musique groove / swing à base de standards de jazz, de pop ou de rock revisités avec audace à déguster live. Si vous détestez le jazz, vous allez adorer celui-là.

Épicerie Culturelle 63

15 rue du four - 63260 Sardon

Organisé par l'Épicerie Culturelle 63

Renseignements et réservations (obligatoires) :

06 75 81 52 07
epicerieculturelle63@gmail.com

Tarifs : Entrée au chapeau



MUSIQUE

SAM. 7 JUIN À 20H30

SOIRÉE CONCERT

par les élèves de l'Aicom Clermont-Riom



Venez découvrir ou re-découvrir des classiques de la pop / variété française et internationale revisités par les élèves du chant collectif de l'AICOM Clermont Riom.

Théâtre Jeanne d'Arc

5 Place Michel de l'Hospital - 63350 Maringues

Organisé par la Jeanne d'Arc de Maringues et l'AICOM Clermont-Riom

Tout Public - Durée : 1h30.

Renseignements et réservations :

06 08 50 85 96

Tarifs : Adultes : 12€ / Moins de 8 ans : 10€

ANIMATION

SAM. 14 JUIN DE 9H À 18H

« FAITES » DE LA SOLIDARITÉ

Les salariés et les bénévoles d'Emmaüs proposent des animations pour les enfants (maquillage, des jeux en bois, un parcours de motricité pour les plus petits, des ateliers artistiques... Mais également une grande vente braderie friperie (vente au kg), buvette, gâteaux du monde, gaufres, glaces, snack... Plusieurs ateliers vous seront proposés tout au long de la journée : atelier musique, atelier dessin, atelier tresses africaines, participation du pôle Ados Plaine Limagne. L'association est ouverte à d'autres propositions d'ateliers si des personnes souhaitent partager leur passion bénévolement.

CADA Emmaüs

5 rue du bourg - 63260 Bussières-et-Pruns

Organisé par Emmaüs Bussières-et-Pruns & Emmaüs Insertion

Renseignements :

04 73 63 64 10 / fparretemmaus@gmail.com / www.emmaus-bussieres-et-pruns.com

Tarifs : Entrée libre



SPECTACLE VIVANT

VEN. 20 JUIN À 20H30

COMÉDIE MUSICALE

LA JUNIOR ACADEMIE FAIT SON SHOW



Les élèves de la junior académie de l'AICOM Clermont-Riom vous présentent leur spectacle de comédie musicale sur la thématique de l'imaginaire et l'aventure. Ainsi, ils revisitent les grands classiques de Jules Verne et des contes. Magie et émotion seront au programme.

Théâtre Jeanne d'Arc

5 Place Michel de l'Hospital - 63350 Maringues

Organisé par la Jeanne d'Arc de Maringues et l'AICOM Clermont-Riom

Tout public - Durée : 1h30.

Renseignements et réservations :

06 08 50 85 96

Tarifs : Adultes : 12€ / Moins de 8 ans : 10€

18

SPECTACLE VIVANT

SAM. 21 JUIN À 20H30

SISTER ACT

LE MUSICAL

Les élèves de l'AICOM Clermont-Riom vous présentent leur spectacle de comédie musicale et reprennent un spectacle feel good qui parle à toutes les générations : SISTER ACT. Retrouvez Dolores et les sœurs du couvent Sainte-Catherine sur scène dans la version school édition du spectacle de Broadway.

Théâtre Jeanne d'Arc

5 Place Michel de l'Hospital - 63350 Maringues

Organisé par la Jeanne d'Arc de Maringues et l'AICOM Clermont-Riom

Tout public - Durée : 1h30.

Renseignements et réservations :

06 08 50 85 96

contact@planelimagne.fr

Tarifs : Adultes : 12€ / Moins de 8 ans : 10€



MUSIQUE

DIM. 22 JUIN À 17H

CONCERT DE PRINTEMPS



Le chœur et l'orchestre se retrouvent pour un moment musical sous le signe des beaux jours: un programme dynamique et festif.

Salle de l'Ancien Marché

59 Rue du Commerce - 63310 Randan

Organisé par l'Eveil Randannais

Renseignements : eveilrandannais.weebly.com
eveil.randannais@outlook.fr / 06 75 39 87 56

Tarifs : Entrée libre

19



Les Estivales

Du
07.07

**PLAINE
LIMAGNE**

Au
05.09



3 EXPOSITIONS

D'ARTISTES NON-PROFESSIONNELS

Michel Bricchi
Photographie noir & blanc

Du lundi 7 au vendredi 25 juillet
Salle Les Clarisses - Aigueperse



René Challier
Photographie documentaire

Du lundi 28 juillet au jeudi 14 août
Salle Les Voûtes - Maringues

**Sarah Masterson,
Jackie Brown &
Lydia Halcrow**
Arts plastiques

Du lundi 18 août au vendredi 5 septembre
Salle Les Clarisses - Aigueperse



MUSIQUE

DIM. 6 JUILLET À 20H

SOIRÉE CONCERT

Dans le cadre de ses Universités populaires, Emmaüs propose une soirée concert, ouverte au public. Les artistes ne sont pas encore validés mais la promesse d'une soirée inoubliable est faite aux curieux qui veulent se joindre aux membres de l'association. Restez à l'affût de la programmation !

CADA Emmaüs

5 rue du bourg - 63260 Bussières-et-Pruns

Organisé par Emmaüs Bussières-et-Pruns & Emmaüs Insertion

Renseignements et réservations (obligatoires) :

04 73 63 64 10 / fparret.emmaus@gmail.com /
www.emmaus-bussieres-et-pruns.com
Tarifs : Adulte 8€ / Enfant 5€



MUSIQUE

DU DIMANCHE 6 AU SAMEDI 19 JUILLET

FESTIVAL MUSIQUES VIVANTES

41^E ÉDITION



Festival itinérant musique et patrimoine, Musiques Vivantes est de retour pour sa 41^{ème} édition. La programmation s'annonce riche : plus de deux semaines de concerts, donnés par des artistes internationaux, mais aussi des étoiles montantes de la musique classique. Des visites, des temps conviviaux et des rencontres viendront également rythmer cet événement accessible à tous.

Concert à l'Église Saint-Martin

1 place de l'église - 63260 Thuret

Organisé par Musiques Vivantes

Renseignements et réservations :

04 70 31 15 00 / mvcommunication@orange.fr / www.musiquesvivantes.com

Tarifs : Plein tarif : 25 €, tarif réduit pour les habitants de la Communauté de communes / Moins de 12 ans : gratuit (autres tarifs réduits consultables sur le site internet ou par téléphone).

22

SPECTACLE VIVANT

DU SAM. 19 AU VEN. 25 JUILLET

FESTIVAL DU GUÉRINET

6^E ÉDITION

Au cœur de l'été, vivez la 6^{ème} édition du Festival du Guérinet entre amis ou en famille ! Sept jours de festivités pour danser, rire et partager des moments conviviaux servis par une programmation artistique professionnelle unique sur notre territoire. En 2025, le Guérinet apportera un éclairage sur la thématique des traditions. Concerts et spectacles interrogeront cette notion qui a tant inspiré le monde artistique, témoin des racines profondes qui se croisent et se tissent en formant notre mémoire collective.

Château du Guérinet

2 route de Vichy - 63310 Saint-Priest-Bramefant et en itinérance sur le territoire de Plaine Limagne

Organisé par l'Association Le Guérinet

Renseignements et réservations (obligatoires) :

06 44 24 82 36 / asso.leguerinet@gmail.com
Tarifs : de 0 à 12€



MUSIQUE

VEN. 12 SEPTEMBRE À 20H30

BLACK CAT BONES

TRIO FOLK BLUES



Les compositions et reprises savoureusement arrangées qui jalonnent cette escapade musicale et humaine, sont autant d'apostrophes colorées aux empreintes historiques, d'invitations à la rencontre du Folk & Blues, que le groupe partage à travers deux supports : un EP, sorti à l'automne 2014, suivi en mai 2017 par un premier album « Euphoria, Madness and Pain », tous deux chaleureusement accueillis. Et une nouvelle promenade s'annonce, puisque le groupe enregistre actuellement son deuxième album !

Épicerie Culturelle 63

15 rue du four - 63260 Sardon

Organisé par l'Épicerie Culturelle 63

Renseignements et réservations (obligatoires) :

06 75 81 52 07 / epicerieculturelle63@gmail.com
Tarifs : Entrée au chapeau

23

SPECTACLE VIVANT

VEN. 12, SAM. 13, VEN. 19 ET SAM. 20 SEPTEMBRE À 19H45

LES NOCTURNES D'AIGUEPERSE

L'association Marie de Berry propose, dans le cadre des Journées européennes du patrimoine, un spectacle d'environ 2h30, dont le thème change chaque année et au cours duquel l'association revisite l'histoire locale, nationale voire internationale. Lors de ces soirées, le spectateur découvre au cours de déambulations nocturnes dans les rues de la ville des tableaux vivants sur 5 sites notoires d'Aigueperse. Cette année, l'association fera vivre ses tableaux sur le thème de la seconde Guerre Mondiale.

Départ de la Halle aux blés
Grande rue - 63260 Aigueperse

Organisé par Marie de Berry

Renseignements :

mariedeberry@gmail.com / page Facebook

Tarifs : Adultes : 5€ / Pass 2 soirées : 8€ /
Moins de 12 ans : Gratuit



EXPOSITION

DU LUN. 29 SEPTEMBRE AU VEN. 28 NOVEMBRE

BABEL

par Denis Poughon



Dans Babel, Denis Poughon explore son imaginaire tout en parcourant le département. L'artiste a créé des espaces distincts : un vaste labyrinthe de dessins à la pierre noire évoque une bibliothèque, rendant hommage aux Archives départementales du Puy-de-Dôme, autrefois situées à la Chapelle des Cordeliers. Un second espace présente une cinquantaine de dessins originaux, de tailles variées et sur des thèmes chers à l'artiste. Enfin, une fresque participative de six mètres, inspirée de l'architecture locale, forme le cœur de l'exposition.

Salle Les Clarisses - Maison Nord Limagne
158 Grande rue - 63260 Aigueperse

Organisé par Plaine Limagne

Du lundi au vendredi de 9h à 17h (sauf jours fériés)

Renseignements :

04 73 86 89 80 - culture@plainelimagne.fr

Tarifs : Entrée libre

24

LITTÉRATURE

SAM. 11 OCTOBRE DE 10H À 18H

RENCONTRE AVEC ERIC TOURNAIRE

CARNETTISTE - « LE RETOUR DES VIKINGS »

En préambule du 25^{ème} rendez-vous international des Carnets de Voyage de Clermont Ferrand, venez rencontrer un carnettiste près de chez vous.

Au programme : exposition, conférence, présentation, dédicace, atelier initiation à l'écriture d'un carnet de voyage, adultes et enfants (sur inscription).

Éric Tournaire taquine depuis de nombreuses années avec succès les romans policiers régionaux, les livres-jeunesse et les carnets de voyages.

Très présent sur de nombreux salons de la région, il vous fera découvrir son univers haut en couleur. Pour ces ouvrages, il associe son talent de narrateur et d'illustrateur à un certain nombre d'artistes de la région, le tout avec toujours une petite pointe d'humour et de folie. À venir découvrir absolument.

Épicerie Culturelle 63

15 rue du four - 63260 Sardon

Organisé par l'Épicerie Culturelle 63

Renseignements et réservations (obligatoires) :

06 75 81 52 07 / epicerieculturelle63@gmail.com

Tarifs : Entrée au chapeau



MUSIQUE

DIM. 19 OCTOBRE À 17H

MANUEL FRAIMAN

TRIO JAZZ BLUES - HORS-LES-MURS DU FESTIVAL JAZZ EN TÊTE



Manuel Fraiman est un chanteur guitariste à la voix tour à tour puissante et subtile. Son répertoire très large (du blues au jazz moderne), son scat éclatant et son swing puissant lui font partager l'affiche avec les meilleurs jazzmen de la scène nationale.

Épicerie Culturelle 63

15 rue du four - 63260 Sardon

Organisé par l'Épicerie Culturelle 63

Renseignements et réservations (obligatoires) :

06 75 81 52 07 / epicerieculturelle63@gmail.com

Tarifs : Entrée au chapeau

25

EXPOSITION

DU LUN. 20 OCTOBRE AU SAM. 13 DÉCEMBRE

JARDINIER DE NUAGES

par Claude Legrand

Une nouvelle exposition « Jardinier de nuages » de Claude Legrand, invite à un voyage poétique inspiré par la nature et les paysages auvergnats. Installé entre Clermont-Ferrand et Saint-Bonnet-de-Condât, Legrand puise son inspiration dans la littérature, la poésie et la musique. Marqué par les œuvres de Monet et influencé par des figures comme Ensor et De Staël, il développe une peinture sensible et méditative. « Jardinier de nuages » reflète son attachement à la nature et son amour pour la poésie, essentiels à sa démarche artistique.

Salle Les Voûtes - Médiathèque des Ducs de Bouillon
36 Grand Rue - 63350 Maringues

Organisé par Plaine Limagne

Les lundi, jeudi et samedi de 9h30 à 12h, le mercredi de 9h30 à 12h et de 13h30 à 17h, le vendredi de 9h30 à 12h et de 15h à 18h (sauf jours fériés)

Renseignements :
04 73 86 89 80 / culture@plainelimagne.fr
Tarifs : Entrée libre



MUSIQUE

VEN. 14 NOVEMBRE À 20H

THOM AUM

MELTING-FOLK



Thom Aum, c'est du Melting-folk : du blues au rock et de la soul au folk ! Au grès de ses mélodies, il évoque la nature, la société et les relations qu'elle implique : l'amour, l'éthique, la liberté...

Une ambiance authentique, chaleureuse et intimiste à découvrir cet automne à l'Épicerie Culturelle de Sardon.

Épicerie Culturelle 63
15 rue du four - 63260 Sardon

Organisé par l'Épicerie Culturelle 63

Renseignements et réservations (obligatoires) :
06 75 81 52 07 / epicerieculturelle63@gmail.com
Tarifs : Entrée au chapeau

26

MUSIQUE

SAM. 29 NOVEMBRE À 20H

WIO

DUO POP-FOLK

Ils se sont déjà produits 2 fois à l'Épicerie Culturelle et ont affiché complet. Nous sommes heureux d'accueillir à nouveau « WIO » Duo folk. Ces jeunes chanteur(e)s et musiciens, auteurs, compositeurs interprètes vous entraîneront dans leur univers à l'ambiance chaleureuse et poétique.

Épicerie Culturelle 63
15 rue du four - 63260 Sardon

Organisé par l'Épicerie Culturelle 63

Renseignements et réservations (obligatoires) :
06 75 81 52 07 / epicerieculturelle63@gmail.com
Tarifs : Entrée libre



MUSIQUE

VEN. 12 DÉCEMBRE À 20H

CHRISTMAS SONGS

DUO POP-FOLK



Pour les fêtes de fin d'année, Justine Besson et Hubert Mael vous proposent un nouveau projet musical autour des standards du jazz de Noël. Le duo revisite les classiques immortalisés par les icônes du jazz, perpétuant ainsi une tradition chère aux mélomanes. De « Have Yourself a Merry Little Christmas » à « Baby It's Cold Outside », en passant par l'incontournable « Jingle Bells », chaque morceau est réinventé avec finesse. Leurs arrangements originaux mettent en valeur la complicité de leurs voix et la richesse de leurs palettes musicales, créant une atmosphère à la fois intime et sophistiquée. Laissez-vous envelopper par cette collection soigneusement ciselée, où la douceur des mélodies apporte un réconfort bienvenu. Une invitation à redécouvrir la magie de Noël dans un écrin de délicatesse, offrant un moment de sérénité et d'évasion dont nous avons tant besoin aujourd'hui.

Épicerie Culturelle 63
15 rue du four - 63260 Sardon

Organisé par l'Épicerie Culturelle 63

Renseignements et réservations (obligatoires) :
06 75 81 52 07 / epicerieculturelle63@gmail.com
Tarifs : Entrée au chapeau

27

MUSIQUE

DIM. 14 DÉCEMBRE À 16H

CONCERT DE SAINTE-CÉCILE

Comme chaque année, le chœur et l'orchestre se retrouvent en l'église de Randan pour fêter la patronne des musiciens : un concert où musique sacrée et musique profane alterneront.

Église Saint-Jean-Baptiste

48B rue du Commerce - 63310 Randan

Organisé par l'Eveil Randannais

Renseignements :

eveilrandannais.weebly.com / eveil.randannais@outlook.fr / 06 75 39 87 56
Tarifs : Entrée libre



EDUCATION ARTISTIQUE ET CULTURELLE

Plaine Limagne est signataire d'un Contrat d'Éducation Artistique et Culturelle (CTEAC) avec le gouvernement, le département et la région. Ce dispositif permet à Plaine Limagne de mener tout au long de l'année des projets œuvrant à la démocratisation culturelle et à l'égalité des chances. Il constitue une réelle opportunité, attendue par de nombreux acteurs, de travailler collectivement autour d'un projet cohérent, faisant appel aux compétences présentes sur leur territoire et à des ressources professionnelles extérieures afin d'offrir à tous et toutes un accès à la culture et à l'art de qualité.



LA SAISON CULTURELLE 2025

EN 1 COUP D'OEIL !

FÉVRIER

Jusqu'au jeu. 27 fév.	Mon métier, Assistant.e maternel.le photographies de Nicolas Anglade (hors-les-murs)	Plaine Limagne	Aigueperse	Exposition
Jusqu'au sam. 1^{er} mars	Mon métier, Assistant.e maternel.le photographies de Nicolas Anglade	Plaine Limagne	Maringues	Exposition
sam. 1^{er} fév.	Tout pour la musique	Epicérie Culturelle 63	Sardon	Musique
du lun. 3 fév. au ven. 28 mars	Traces par Antoine Bouraly et Ella Pelloquin	Plaine Limagne	Aigueperse	Exposition
ven. 14 fév.	Ce que vit le rhinocéros... par Cie Germ36	Plaine Limagne	Randan	Théâtre
sam. 15 fév.	L'anniversaire de trop par Le Petit Théâtre qui fait du bien	Epicérie Culturelle 63	Sardon	Théâtre
dim. 16 fév.	Chéri(e) je peux tout t'expliquer de Paul Cote	COS Aigueperse / Le Théâtre des 3 Roues	Aigueperse	Théâtre
ven. 28 fév.	Soirée danse, sketches, théâtre	La Troupe Clémentoise	St-Clément-de-Régnat	Spéciale vivant

MARS

sam. 1^{er}, dim. 2, ven. 7, sam. 8 mars	Soirée danse, sketches, théâtre	La Troupe Clémentoise	St-Clément-de-Régnat	Spéciale vivant
du lun. 17 mars au sam. 10 mai	A fleur de peau par Marie-Madeleine Vitrolles	Plaine Limagne	Maringues	Exposition
ven. 21 mars	Travelin' Light	Epicérie Culturelle 63	Sardon	Musique
ven. 21 mars	« Pouvoirs et péages sur l'Allier entre port de Ris et St-Yorre »	ACAE	Aigueperse	Conférence
sam. 22 mars	Chéri(e) je peux tout t'expliquer de Paul Cote	Comité des fêtes d'Aubiat / Le Théâtre des 3 Roues	Aubiat	Théâtre
sam. 22 mars	Conférence & concert	Culture Nature / UCA / Commune de Montpensier	Montpensier	Conférence Musique
sam. 29 mars	Chéri(e) je peux tout t'expliquer de Paul Cote	Comité des fêtes de Saint-Genès-du-Retz / Le Théâtre des 3 Roues	Saint-Genès-du-Retz	Théâtre
sam. 29 mars	Scène ouverte par les élèves de l'AICOM Clermont-Riom	Association Jeanne d'Arc & AICOM Clermont-Riom	Maringues	Spéciale vivant
sam. 29 et dim. 30 mars	Vous avez de la chance de Patricia Haubé	Les Coqueluches de Saint-André	Saint-André-le-Coq	Théâtre



AVRIL

sam. 5 avril	Signal Faible	Epicerie Culturelle 63	Sardon	Musique
sam. 5 avril	The King of the Kingdom par La Cie Bruitquicourt	CADA Emmaüs	Bussières-et-Pruns	Théâtre
sam. 12 avril	Concert annuel de l'Harmonie d'Aigueperse	Société Lyrique d'Aigueperse	Aigueperse	Musique
sam. 12 avril	Phèdre is dead par la Cie Perles d'Etoiles	Association Jeanne d'Arc & Cie Perles d'Etoiles	Maringues	Théâtre
sam. 12 avril	A quelle heure on ment ? de Vivien Lheraux	Thuret en scène	Thuret	Théâtre
dim. 13 avril	L'île des docteurs Marteau et Burin et Urbex	Thuret en scène	Thuret	Théâtre
du lun. 28 avril au ven. 20 juin	Sortie de résidence par Frédéric Sinturel	Plaine Limagne	Aigueperse	Exposition
mer. 30 avril	Afterwork de la Limagne	La Patte Auvergnate	Effiat	Musique

MAI

ven. 2 et sam. 3 mai	Le Gros Tonneau	Canard Zébré	Artonne	Musique
sam. 3 mai	Cyril Go	Epicerie Culturelle 63	Sardon	Musique
mer. 7 mai	Concert par l'ensemble « Cuivres du 63 »	Ecole de Musique Plaine Limagne	Maringues	Musique
sam. 10, sam. 17, dim. 18 et sam. 24 mai	Soirées théâtre par les élèves de l'AICOM Clermont-Riom	Association Jeanne d'Arc & AICOM Clermont-Riom	Maringues	Théâtre
sam. 17 mai	Rencontres chorales	Eveil Randannais	Luzillat	Musique
dim. 18 mai	La Route de la Limagne 4 ^e édition	La Route de la Limagne	Maringues	Animation
du jeu. 22 au dim. 25 mai	Festival des musiques d'Amérique latine	Epicerie Culturelle 63	Sardon	Musique
sam. 24 et dim. 25 mai	Les Historiales d'Effiat	Les Amis du Château d'Effiat et du Musée de l'École Militaire	Effiat	Animation
jeu. 29 mai	La Limonoise	Voyages et Loisirs Limonois	Limons	Sport
sam. 31 mai	Audition de fin d'année	Ecole de Musique Plaine Limagne	Effiat	Musique

JUIN

ven. 6 juin	Duo 2&Demi	Epicerie Culturelle 63	Sardon	Musique
sam. 7 juin	Soirée concert par les élèves de l'AICOM Clermont-Riom	Association Jeanne d'Arc & AICOM Clermont-Riom	Maringues	Musique
sam. 14 juin	«Faites» de la solidarité	CADA Emmaüs	Bussières-et-Pruns	Animation
ven. 20 juin	La junior académie fait son show - Comédie musicale	Association Jeanne d'Arc & AICOM Clermont-Riom	Maringues	Spectacle vivant
sam. 21 juin	Sister Act - Le musical	Association Jeanne d'Arc & AICOM Clermont-Riom	Maringues	Spectacle vivant
dim. 22 juin	Concert de printemps	Eveil Randannais	Randan	Musique

JUILLET

sam. 5 juillet	Soirée théâtre	La Parenthèse	Limons	Théâtre
dim. 6 juillet	Soirée concert	CADA Emmaüs	Bussières-et-Pruns	Musique
du dim. 6 au sam. 19 juillet	Festival Musiques Vivantes	Musiques Vivantes	Thuret et hors territoire	Musique
du lun. 7 au ven. 25 juillet	Les Estivales - Michel Bricchi	Plaine Limagne	Aigueperse	Exposition
du sam. 19 au ven. 25 juillet	Festival du Guérinet - 6 ^e édition	Le Guérinet	Saint-Priest-Bramefant et en territoire	Spectacle vivant
du lun. 28 juillet au jeu. 14 août	Les Estivales - René Challier	Plaine Limagne	Maringues	Exposition



AOÛT

du lun. 18 août au ven. 5 sept.	Les Estivales - S. Masterson, J. Brown & L. Halcrow	Plaine Limagne	Aigueperse	Exposition
sam. 30 août	Fête du saumon - 4 ^e édition	Comité des fêtes Limons	Limons	Animation

SEPTEMBRE

du lun. 08 au ven. 19 sept.	Mon métier, Assistant.e maternel.le photographies de Nicolas Anglade	Plaine Limagne	Aigueperse	Exposition
ven. 12 sept.	Black Cat Bones	Epicerie Culturelle 63	Sardon	Musique
ven. 12, sam. 13, ven. 19, sam. 20 sept.	Nocturnes d'Aigueperse	Marie de Berry	Aigueperse	Spectacle vivant
du lun. 29 sept. au ven. 28 nov.	Babel par Denis Poughon	Plaine Limagne	Aigueperse	Exposition

OCTOBRE

sam. 11 oct.	Rencontre avec Eric Tournaire	Epicerie Culturelle 63	Sardon	Littérature
dim. 19 oct.	Marche pot-au-feu	Comité des fêtes de Saint-Genès-du-Retz	Saint-Genès-du-Retz	Sport
dim. 19 oct.	Manuel Fraiman	Epicerie Culturelle 63	Sardon	Musique
du lun. 20 oct. au sam. 13 dec.	Jardinier de nuages par Claude Legrand	Plaine Limagne	Maringues	Exposition

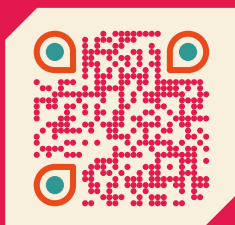
NOVEMBRE

ven. 14 nov.	Thom Aum	Epicerie Culturelle 63	Sardon	Musique
ven. 28 nov.	Concert par Percs & roll	Comité des fêtes de Saint-Genès-du-Retz	Saint-Genès-du-Retz	Musique
sam. 29 nov.	Wio	Epicerie Culturelle 63	Sardon	Musique

DÉCEMBRE

ven. 12 dec.	Christmas songs	Epicerie Culturelle 63	Sardon	Musique
dim. 14 dec.	Concert de Sainte Cécile	Eveil Randannais	Randan	Musique

Saison Culturelle
**PLAINE
LIMAGNE**



RETROUVEZ TOUTE LA PROGRAMMATION CULTURELLE SUR

www.plainelimagne.com/culture

  [comcomplainelimagne](https://www.instagram.com/comcomplainelimagne)

Renseignements : culture@plainelimagne.fr